



▲ SHERPA

デザイン迷子センター の おしごと



え 土井ミチヒロ さく シェルパ

ここは、デザインにお悩みを抱えた人があつまる
デザイン迷子センター。

今日も、たくさんのデザイン迷子さんたちが
相談をしにやってきます。

ピンポンパンポ ——ン……

本日も来場のみなさまにご案内をいたします。

順番をお待ちのあいだに
「デザイン迷子チェック」をお済ませください。

デザイン迷子CHECK!

- ☐ 何かしたいけど、何したら良いのか分からない
- ☐ どこにお願いしたら良いのか分からない
- ☐ デザインの費用感が分からなくて不安
- ☐ デザインの良し悪しが判断できない
- ☐ どんな相談をしたら良いのか分からない
- ☐ 完成までどれくらい掛かるか分からない

デザイン迷子、 ご案内します。

当センターでは、
デザインに関する様々な迷いを
解決に導くご案内をしています。

お困りごと・お悩みごとは、
当センターの案内役
〈シェルパ〉までご相談ください。

あなたに寄り添い、
解決方法を考え、
目的地まで一緒に歩いていきます。

STEP1 現在地の把握

相談
検討

今の状況を考える

現状に至るまでの過程や背景を知ることが、この後の正しい道を選択する上でとても重要です。状況整理・客観視のお手伝いをいたします。

まわりの様子を見る

社会の流行や、他の人の取り組みを知ることが、みなさまの現在地の把握につながります。全く知識がなくても、デザインの基礎から流行、事例などを丁寧にご紹介いたします。



STEP2 正しいルートを探す

提案
見積り

体力を考慮する

予算は、それぞれの企業やプロジェクトによって異なります。予算が割けないから…と諦めるのは、もったいない。ご要望や予算にあわせて、最適な方法をご提案いたします。

どうやって行くかを考える

「どのように目的地に向かうのか」は、迷子のみなさんにとって最も重要なことです。目的地から逆算し、ツールの選定、リリース時期など、一緒に考え決めていきます。



STEP3 目的地へ再出発

制作
修正

目的地への地図を作る

〈シェルパ〉が、スケジュールを調整して、いつ・誰が・何をするのかを整理した進行表を作成します。あとはそれに沿って進むだけなので、もう迷子になることはありません！

ルートを確認しながら進む

制作過程ではデザインを修正し、より良くしていきます。修正の出し方や伝え方に悩んでも、制作進行専属スタッフに相談できるので、現在地を見失わずに目的地に向かうことができます。



デザイン迷子センターの奥には、
たくさんの部屋がなんでいます。
ここでは、これまでに会った
デザイン迷子さんとのおしごとを紹介しています。

広報物のデザインクオリティを上げたい、広報担当者様
動画やWebも強化したい、マーケティング担当者様
企業のブランディングを見直したい、経営者様 etc...
当センターには、様々な方がいらっしゃいます。

どの部屋も見学自由となっておりますので
お好きな部屋からご見学ください。

ROOM

- | | |
|---|--------------------------------------|
| <u>01</u> 学校法人石川県理容美容専門学校 様 | <u>23</u> 株式会社オールハーツ・カンパニー 様 |
| <u>02</u> 学校法人純美禮学園 滋賀短期大学附属高等学校 様 | <u>24</u> 株式会社サクラクレバス 様 |
| <u>03</u> 公益社団法人京都市観光協会 様 | <u>25</u> 共栄製茶株式会社 様 |
| <u>04</u> 龍谷大学生生活協同組合 様 | <u>26</u> 株式会社 ヨシダオートサービス 様 |
| <u>05</u> 独立行政法人国立文化財機構 奈良文化財研究所 様 | <u>27</u> フジ物産株式会社 様 |
| <u>06</u> 独立行政法人国立文化財機構 奈良文化財研究所 様
一般財団法人公園財団 平城宮跡管理センター 様 | <u>28</u> フォスター電機株式会社 フォステクス カンパニー 様 |
| <u>07</u> レンゴー株式会社 様 | <u>29</u> 『将棋日本シリーズ』総合事務局 様 |
| <u>08</u> 一村産業株式会社 様 | <u>30</u> 株式会社GDBL 様 |
| <u>09</u> 滋賀農業公園 ブルーメの丘 様 | <u>31</u> 株式会社白洋舎 様 |
| <u>10</u> ボシュロム・ジャパン株式会社 様 | <u>32</u> 出光興産株式会社 様 |
| <u>11</u> 学校法人稲置学園 金沢星稜大学・金沢星稜大学女子短期大学部 様 | <u>33</u> 自社展示会ブース関連ツール |
| <u>12</u> 学校法人稲置学園 金沢星稜大学女子短期大学部 様 | <u>34</u> 株式会社ミス・パリ 様 |
| <u>13</u> 株式会社ノイズ研究所 様 | <u>35</u> 独立行政法人国立文化財機構 奈良文化財研究所 様 |
| <u>14</u> 株式会社プラントシステム 様 | <u>36</u> トヨタカラー南海株式会社 様 |
| <u>15</u> さとの雪食品株式会社 様 | <u>37</u> 株式会社長楽館 様 |
| <u>16</u> カワサキモータース株式会社 様 | <u>38</u> 医療生協さいたま生活協同組合 様 |
| <u>17</u> 株式会社サクモフ 様 | <u>39</u> 株式会社AbemaTV 様 |
| <u>18</u> 社会福祉法人東京都社会福祉協議会 様 | <u>40</u> 龍谷メルシー株式会社 様 |
| <u>19</u> 株式会社 Solinity Jeep多摩青梅 様 | <u>41</u> 株式会社ファミリー 様 |
| <u>20</u> 学校法人佛教教育学園 東山高等学校 様 | <u>42</u> 合同会社友心町家 様 |
| <u>21</u> 公益財団法人 瀬戸内市歴史まちづくり財団 様 | <u>43</u> 独立行政法人国立文化財機構 奈良文化財研究所 様 |
| <u>22</u> 独立行政法人国立文化財機構 文化財防災センター 様 | <u>44</u> JERコンクリート補改修協会 様 |
| | <u>45</u> 株式会社大興設備開発 様 |



ROOM 01

学校案内パンフレット／オープンキャンパスフライヤー
学校法人石川県理容美容専門学校 様

学校案内パンフレットとオープンキャンパスで配布するフライヤーをデザイン。
カラーリングやレイアウトから華やかで明るい雰囲気を出し、
学生の印象に残るようなデザインを心がけました。

Design / Direction

Production Story

通年で使用する学校案内パンフレットと毎月制作しているオープンキャンパスの宣伝フライヤーは、季節感を取り入れながら学生の目を引くデザインに仕上げることを意識しています。



学校案内



ROOM 02

学校案内関連ツール
学校法人純美禮学園 滋賀短期大学附属高等学校 様

学校案内ツール一式を担当。
撮影からデザインまで総合的にディレクションし、
どのツールからも統一感を持って学校のイメージが伝わるよう意識しました。

Design / Direction / Photography / Writing



ポスター



カレンダー



フライヤー



第49回「京の夏の旅」キャンペーンツール 公益社団法人京都市観光協会 様

毎年夏に実施されている「京の夏の旅」キャンペーンの
ポスターやパンフレットなど、メインイメージとなる
ツール制作を担当しました。

Design

Production Story

"一見さん"にも"お馴染みさん"にも訴求できる「モダンな京都」をコンセプトにしたデザイン。まだ多くの人には知られていない場所にスポットを当て、暑い時期でも京都に足を向けたくなるような涼やかさをアピールしました。ビジュアルイメージには京都の美の特徴でもある「間(余白)」と、日本特有の「木漏れ日」をモチーフにしたあしらいを入れ、夏の物語が始まるような空気感を表現しました。

パンフレット



ポスター

デジタルサイネージ





シアター・Youtube用動画

独立行政法人国立文化財機構
奈良文化財研究所 様

世界遺産である平城宮跡の復原プロジェクトの一環として、
古代の東楼の姿を復原する過程を紹介する動画を制作。
企画から制作まで担当し、シリーズ6本を通して楽しめる構成にしました。

Design / Direction / Illustration / Writing

動画はコチラ



Production Story

専門的なテーマを扱うため、研究員さんとターゲット
や言葉のレベルを検討し、シリーズ全体で統一感を
持たせました。難しい情報を理解しやすくするための
アニメーションは、実際に作業現場を見学して内容を
深く理解した上で制作。わかりやすさと現場の臨場
感を両立させ、約1年かけて完成させました。



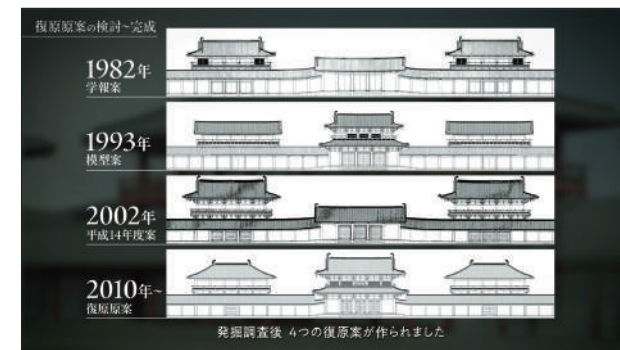
シリーズ1作目「導入編」



シリーズ2作目「研究編」



シリーズ3作目「基礎・材料編」



展示



ROOM 06

展覧会ディレクション・デザイン
独立行政法人国立文化財機構
奈良文化財研究所 様
一般財団法人公園財団
平城宮跡管理センター 様

平城宮跡歴史公園にある「平城宮いざない館」で開催された夏期企画展で、
展示全体のディレクションから広報物や会場デザインまでトータルで担当しました。

Design / Direction / Illustration / Writing



Production Story

歴史に触れる機会が少ない人をターゲットに、考古学や歴史に親しみを持てる展示になるようデザインしました。蛍光がかった黄緑をメインカラーに据えて、あえて「歴史っぽくない」雰囲気仕上げることで、専門的なテーマでも気軽に楽しんでもいただけるよう会場設計やツール類の内容にもこだわりました。

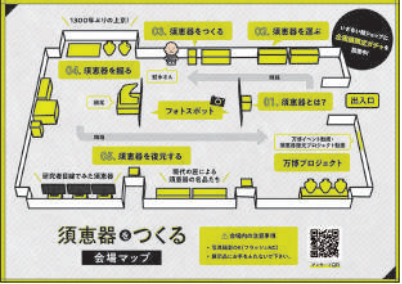
フライヤー

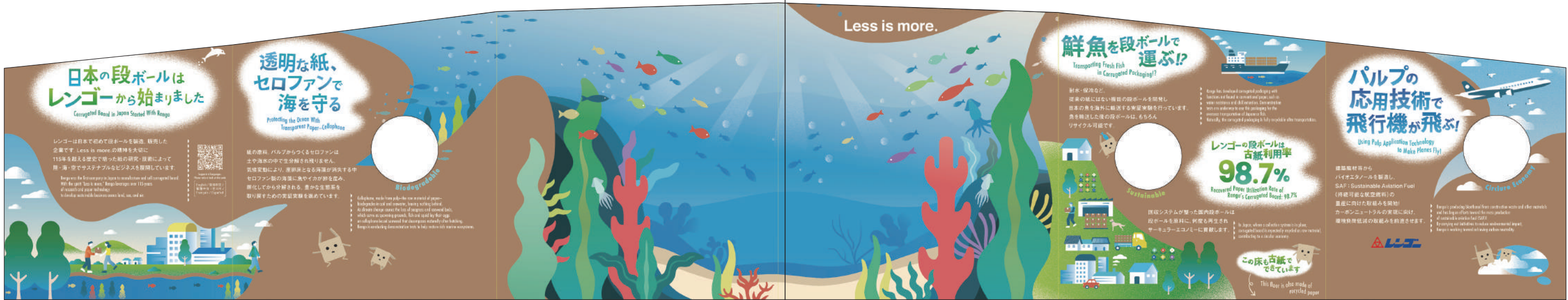


バナー



パンフレット





ROOM 07

展示壁面イラスト【EXPO 2025 大阪・関西万博】 レンゴー株式会社 様

ディレクション:株式会社ロボット 様
ご紹介:株式会社アクアスター 様

大阪・関西万博「BLUE OCEAN DOME」の壁面グラフィックを担当。
段ボールと紙のサステナブルな取り組みを、
「陸・海・空」の切り口で楽しみながら学べるよう表現しました。

Illustration

Production Story

茶色いダンボールにイラストをイメージ通りの発色で印刷するため、ベースに白インクを二度塗りする特殊な印刷工程が採用されました。多くの関係者と密に連携し、造作物のサイズや視認性の検証を重ね、変更や調整にも柔軟に対応しながらイラストを仕上げていきました。





ROOM 08

Webはコテラ



ランディングページ 一村産業株式会社 様

クラウドファンディングサービス「Makuake」での販売に伴う
デザイン・ディレクション業務全般を担当。
商品やモデル撮影から、LP・動画・meta広告用バナーまで幅広く制作しました。

Design / Direction / Photography





ROOM 09

ランディングページ 滋賀農業公園 ブルーメの丘 様

来場者を増やすための施策のひとつとして期間限定イベントを案内するLPを制作。
以前のシンプルなサイトからデザインを刷新し、施設の雰囲気を伝えつつ、
ターゲットに合わせた表現で集客を図りました。

Design / Direction

Webはコチラ



Production Story

車での来場が多いことから、ターゲットは家族連れに設定。
既存のメインHPとの雰囲気合わせるために似たフォントを
使ったり、写真を多用したりすることで施設全体の魅力や
楽しい雰囲気を伝えていきます。また、LPごとにカラーを変えて、
イベントごとのテーマを際立たせるようにしています。





ROOM 10

商品宣伝動画【滴るレンズ】 ボシュロム・ジャパン株式会社 様 ご紹介:株式会社アクアスター 様

アイケア商品を販売するクライアント様の商品宣伝動画を制作。
動画内のイラストも担当し、手描き感のあるあえてラフな表現を
しながら、商品の特徴を伝えられるよう意識しました。

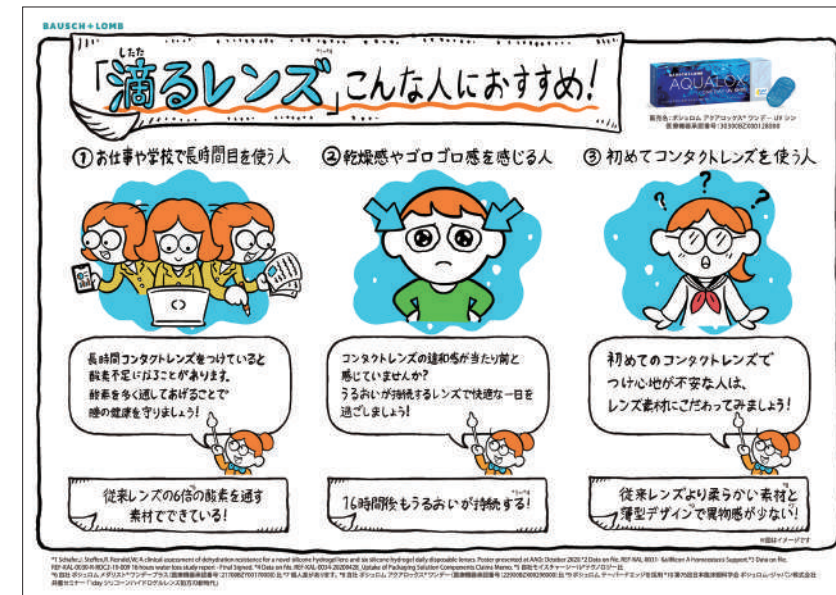
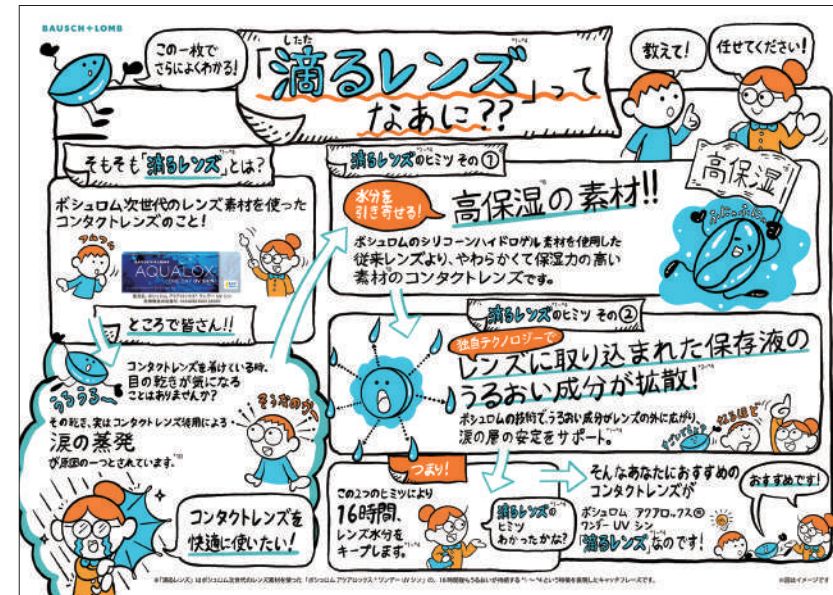
Design / Illustration

動画はコチラ



Production Story

ミーティングや講演の内容を、文字とイラストで記録する「グラフィックレコーディング」という手法を用いて制作しました。リアルタイムで描かれていくように見える動画は社内でも初めての試みで、イラストレーターと動画チームが試行錯誤しながら取り組みました。クライアント様からも高い評価をいただき、店内ツール用イラストのご依頼もいただきました。



リーフレット

学校法人稲置学園 金沢星稜大学・
金沢星稜大学女子短期大学部 様

学生相談室への心理的なハードルを下げ、
誰もが気軽に相談に来れるようなリーフレットを目指しました。
親しみを込めたオリジナルイラストで、安心感と優しい雰囲気表現しています。

Design / Direction / Illustration



Production Story

臨床心理士と連携し、色弱・色盲や自閉症スペクトラム、ADHD 特性を持つ学生に寄り添ったデザインになるよう検討を重ねました。情報を理解しやすくするために文章の言い回しや配置に注意しつつ、UDフォントの使用や配色は3色に限定するなどデザイン性と視認性の両立にこだわりました。

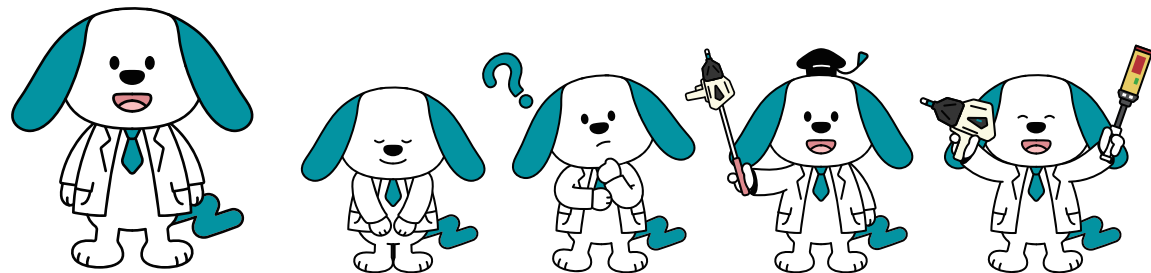
課外活動紹介パンフレット

学校法人稲置学園
金沢星稜大学女子短期大学部 様

学校説明会で配布する課外活動紹介パンフレットをデザインしました。
ポップなカラーリングを背景に、手描き風の文字やイラストを配し、
明るく親しみのある雰囲気に仕上げました。

Design / Direction





ROOM 13

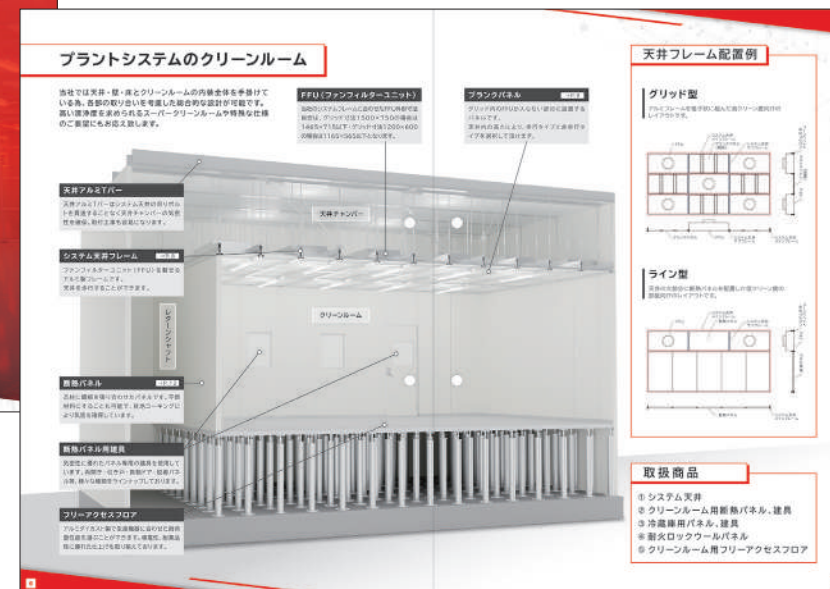
ロゴ・キャラクターデザイン 株式会社ノイズ研究所 様

創業50周年に伴う顧客周知を目的として、ロゴとキャラクターを制作。
既存の企業ロゴに「50TH」の要素を追加し、
キャラクターはオリジナルで一から描き起こしました。

Design / Illustration

Production Story

コンセプト「NoiseKen と絆が深まる 50 周年」をもとに制作し、
ロゴの「50」にはお客様からの要望で音の「波形」を採用しまし
ました。愛称「ノイケン」から生まれた「Noise 犬」のデザインは
社員投票で決定。お客様に愛着を持ってもらえるキャラクターに
なることを目指しました。



ROOM 14

製品カタログ・3DCG 株式会社プラントシステム 様

半導体や食品工場向けクリーンルームを扱う企業様のカタログを制作。
お客様のCADデータから制作した3DCGは、カタログだけでなく、
営業資料としても使える短編動画に展開・納品しました。

Design / Illustration

Production Story

製品の 3DCG は、CAD データと実際の製
品写真を参考にしながら細部まで調整す
ることで、できるだけ本物のようリアル
さを追求しました。



ROOM 15

展示会パネル

さとの雪食品株式会社 様

食卓の主役となるほどの満足感のある豆腐の味を、力強い筆文字で表現。
季節限定の揚げ出し豆腐は、夏らしい梅やかツオの
さっぱりとした味わいが伝わるデザインに仕上げました。

Design



Production Story

筆文字は既成フォントではなく、書道デザイナーが書き下ろしたものです。人が書いた文字だからこそ目に留まる、そんなデザインの力強さを演出する狙いがあります。



ROOM 16

講演会ポスター／フライヤー

カワサキモーターズ株式会社 様

カワサキモーターズ様のイメージカラー「挑戦者の証・ライムグリーン」を基調に、
メインターゲットである理工系男子大学生に響くデザインに仕上げました。

Design

シゴトとアソビ



ROOM 17

店舗ロゴデザイン

株式会社サクモフ 様

コワーキングスペースとカフェバーを併設した店舗のロゴをデザイン。
「仕事と遊びのどちらにも使ってもらえる場所」という店舗コンセプトを大切に、
親しみやすさの中にもおしゃれさのある空気感を表現しました。

Design / Illustration

ROOM 18

事業案内パンフレット

社会福祉法人東京都社会福祉協議会 様

事業についての紹介パンフレットを制作。
公式キャラクター「つつまる」を活かし、
親しみやすく温かみのあるデザインに仕上げました。

Design / Direction



フライヤー



Instagramバナー



タンブラー



ワゴン



テント1



チェア



テント2



ROOM 19

販促ツール・ノベルティのトータルデザイン 株式会社Solinity Jeep 多摩青梅 様

お客様の店舗限定企画として、アウトドアをテーマにしたキャンペーンの企画・立案から、広報物やノベルティまで一貫して制作。
アウトドアギアをノベルティに選定し、他社との差別化を図りました。

Design / Direction

Production Story

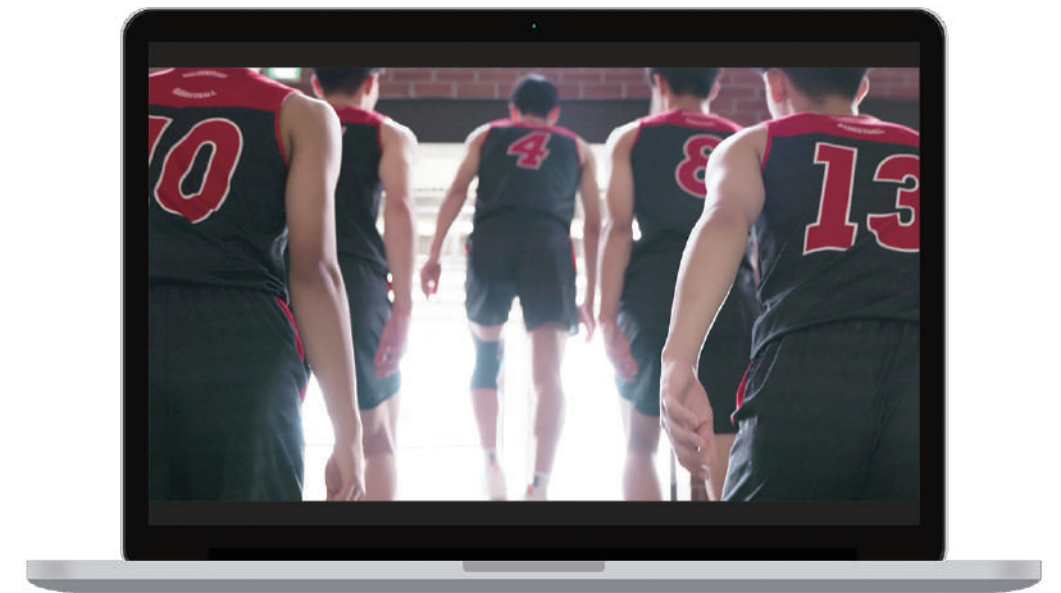
Jeep 様のブランドイメージとユーザーが喜ぶポイントを大切に、著名なアウトドアブランドのコールマン様とのコラボレーションにより、他社にはない特別なキャンペーンになるよう企画。ショールームに展示したギアがお客様に喜ばれ、成約にも繋がったとご報告をいただきました。

ROOM 20

15秒TVCM【バスケットボール部／バレーボール部】 学校法人佛教教育学園 東山高等学校 様

東山高等学校様のバスケットボール部、バレーボール部のCMを制作しました。
躍動する生徒さんの映像に、校長先生に書いていただいた筆文字を入れ込み、東山高校の歴史と伝統を表現しました。

Direction / Photography



動画はコチラ





ROOM 21

教材・Youtube用動画

公益財団法人
瀬戸内市歴史まちづくり財団 様

岡山県瀬戸内市の「寒風古窯跡群」から出土した陶硯を解説する動画。
地元の文化財に親しみを感じてもらえるよう、
小中学校での出張授業でも活用できるよう構成とアニメーションを工夫しました。

Design / Direction / Writing / Illustration

動画はコチラ



Production Story

一般の方にはあまり知られていない「陶硯」という考古資料がテーマということもあり、動画の冒頭にクイズを入れることで子どもたちの興味を引きつけ、楽しく学べる構成にしました。オリジナルでイラストを描いた「もくすいさん」というキャラクターも、とても気に入っていただけました。



ROOM 22

プロモーション動画

独立行政法人国立文化財機構
文化財防災センター 様

「文化財防火デー」の取り組みを紹介する動画を内容の企画・構成から担当。
親しみやすいアニメーションを軸に、写真や映像を織り交ぜることで、
長尺でも飽きずに見られる構成にしました。

Design / Direction / Writing

動画はコチラ



Production Story

専門的な情報をわかりやすく伝えるため、担当者の方へのヒアリングは密に行いました。
また、アニメーション部分は子供っぽくなりすぎないようにシンプルなイラストを使用し、少し敷居が高い文化財のイメージを和らげられるようなモーションや色使いを意識しました。



ROOM 23

プロモーション動画

株式会社オールハーツ・カンパニー 様

クッキーブランド「GUILTY'S」を広く知ってもらうためのPR動画を制作。
店舗でのワクワクするような体験を動画で伝え、
ブランドとお客様の繋がりを深められるよう意識しました。

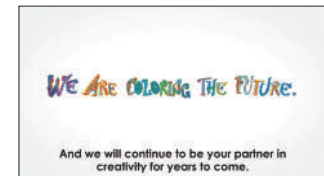
Design / Direction / Writing

動画はコチラ



Production Story

シズル感のある映像で、クッキーの魅力を最大限に表現しました。カートゥーン系の表現を参考に、生き生きした動きで遊び心を演出。食欲をそそり、見ているだけで楽しくなるような動画に仕上げました。



ROOM 24

プロモーション動画

株式会社サクラクレパス 様

創業100周年を記念し、海外に向けて制作。
クレパス開発の歴史を紹介することで、画材としての魅力を伝え、
「絵を描く全ての人のパートナーに」という
思いを実写とアニメーションで表現しました。

Design / Direction / Writing

動画はコチラ



Production Story

創業 100 年の歴史と変わらぬ思いをモノクロとカラー写真で表現し、製品の変遷を伝えられる構成にしました。また海外の方に向けて、クレパスの魅力を強く印象づけられるオープニング映像や、他画材のアーティスト作品を掲載することで、サクラクレパスの画材を使って絵を描きたいという思いをかき立てるよう工夫しました。



ROOM 25

ランディングページ 共栄製茶株式会社 様

敬老の日向けギフト商品を紹介するLPを制作。
京都・宇治の老舗お茶屋「森半」のブランドイメージを大切に、
敬老の日ならではの心温まるデザインに仕上げました。

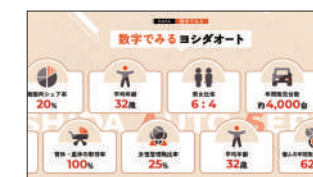
Design / Direction

WEBはコチラ



Production Story

親しみやすさがありつつ、特別感も提供する
森半の「カジュアルリッチ」なブランドイメー
ジを表現できるよう意識しました。シンプルな
デザインをご希望だったこともあり、過度な
装飾は付けず、シンプルながらも華やかさが
伝わるよう、色味とフォントのバランスにこ
だわりました。



ROOM 26

採用サイト 株式会社 ヨシダオートサービス 様

サービス業である自動車販売店の人材確保と
採用力強化を目的に、採用サイトをリニューアルしました。

Design / Direction / Photography / Writing

WEBはコチラ



Production Story

まずは、自社の強みや既存社員が継続してく
れている理由のヒアリング・分析から着手
しました。「人の良さ」が最大の魅力というこ
ろからそれを最大限表現できるよう、CMS で柔
軟に対応できる人物紹介ページを構築し、
個人の趣味をイラストで反映。採用サイトか
らの直接応募という成果にも繋がりました。



ROOM 27

コーポレートサイト フジ物産株式会社 様

複数事業を展開される総合商社様のコーポレートサイトをデザイン。
企画構成から、キービジュアルとなるイラスト制作や撮影も
すべて担当しました。

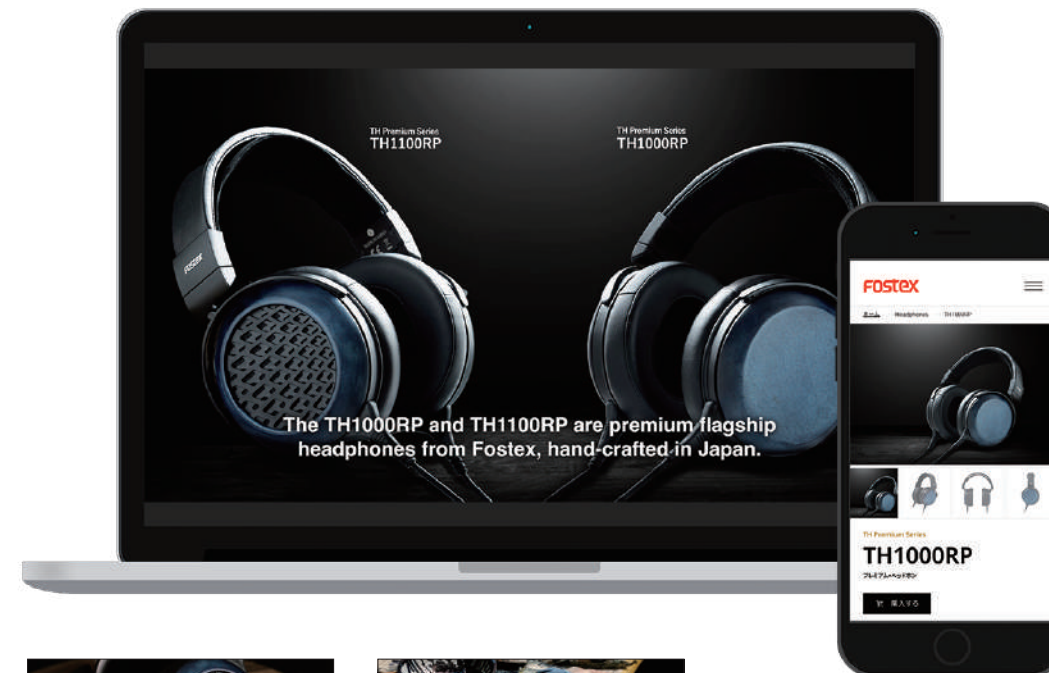
Design / Direction / Illustration / Photography / Writing

Webはコチラ



Production Story

クライアント様が大切にしている「地域貢献」をコンセプト
にサイトを制作。「フジ物産の街」をイラストで描き、展開さ
れている各事業が地域を支えている様子を表現しました。
ロゴやキーカラーには海を思わせるブルーを使用。サイト
全体のカラーリングでもクリーンな企業イメージを引き
立てつつ、地域の人びとへ事業概要が視覚的に伝わり、
親しみやすい印象となるよう工夫しました。



ROOM 28

製品紹介動画・HP掲載用キービジュアル 【TH1000RP/TH1100RP】 フォスター電機株式会社 フォステクス カンパニー 様

音響機器メーカー様の新型ヘッドフォンを紹介する動画（撮影含む）と
HP掲載用キービジュアルのデザインを担当。
ヘッドフォンの洗練された雰囲気で全体のイメージを統一しました。

Design / Direction / Photography

動画はコチラ



Production Story

日本の伝統技法のひとつである藍染を取り入
れつつ、最先端の技術が組み込まれたヘッド
フォンが今回の主役だったため、高級感のある
雰囲気に相応しいデザインを意識しました。製
品の撮影も担当し、木目の質感や金属部分の
テカリなど、こだわりのポイントが綺麗に映る
よう照明のライティングも工夫しました。

ポスタービジュアルイラスト
【将棋日本シリーズ】

『将棋日本シリーズ』
総合事務局 様

ご紹介:株式会社アクアスター 様

将棋の大会「JTプロ公式戦」「TableMarkこども大会」のポスターに掲載されるイラストを担当。

明るく楽しい印象に仕上げるため、5人のプロ棋士のイラストも盛り込み、ポップさを意識して表現しました。

Illustration



ROOM 30

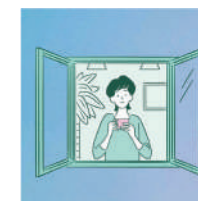
Webサイト用イラスト【ZeroCa】

株式会社GDBL 様

ご紹介:株式会社アクアスター 様

SDGsがテーマということで、グリーンベースの優しい色合いを基調にイラストを制作。入念な打ち合わせを行い、ラフ段階からしっかり作り込むことで、イメージに合う植物や木々などを描きました。

Illustration



[illegible]

仕上がりで差をつける、納得の技術。

年末の大掃除も安心！

「衣類」も「大切なご自宅」もお任せください。



ご自宅では大変な寝具・カーテンのお洗濯も丸洗いですっきり！ふっくら仕上げて人気のサービスです。

質つややかなうしろ汗をかいたシャツや寝るおとんを、丸洗いですっきりクリーニング。羽織、羊毛、大柄、縮みなど、様々な素材のおとんとカーテンも丁寧に洗います。またドレープ・レースなど、繊細に染め抜かれたカーテンも繊細にワッシュ。目直し・取り直し・色直しのサービスも受けております。（漂白・染色・色直し）



家まるごとでもお任せOK！
大切なお住まいを人へ、素早くきれいに。

家まるごとでも、キッチン、レンジフード、バスルームなど気になるところだけでも毎日掃除もします。知らず知らずのうちに溜まっている汚れや、多量の汚れが気になる部分など、お任せのクリーニングのご依頼もお待ちしております。

料金表

※お宅の規模により料金が変わります。※営業額（150万円以上）とは併売額の5%増となります。

衣類・カーテン・おとん・じゅうたん	ダウンジャケット	3,900円～
スウェー（ジャケット・スラックス）	カーテン	825円/㎡（1㎡割金）
ワンピース	羽毛もふん	8,250円～
ズボン	じゅうたん	990円/㎡（1㎡割金）
ハウスクリーニング	浴室	22,770円
通常掛け付けエアコン	レンジフード	20,350円



※金額は掲載額となります。

「お客様の声」をお聞きました



Aさん（40代女性）

スタッフの丁寧なクリーニングに対するお褒め言葉をいただきました。冬物洗濯も安心して任せます。長く大企業にしたいものは必ず白洋舎にお任せいたします。



Bさん（30代男性）

ハウスクリーニングを白洋舎を自宅に近くは少ないお宅にお任せしました。白洋舎はさすがクリーニングのプロ、作業・対応にも丁寧で安心して、信頼の場所だと感じてお任せになりました。

— **お試しいた** **お試しいた** **お試しいた** **お試しいた** **お試しいた** **お試しいた** **お試しいた** **お試しいた** **お試しいた** **お試しいた** —

今ならご新規のお客様限定 10%OFF!

※お申し込み期限は2024年12月31日営業終了まで。※2024年12月営業終了まで。

【白洋舎は関西に50拠点を展開】近所への店舗へお気軽にお問い合わせください。



大阪23店舗



京浜17店舗



兵庫10店舗



店舗検索はこちら



折込チラシ
株式会社白洋舎 様

秋口の衣替えに向けたキャンペーンチラシです。

日本で初めてドライクリーニングを導入した歴史を背景に、
安さではなく高品質なクリーニングサービスへのこだわりを表現しました。

ニュースリリース用イラスト
出光興産株式会社 様
ご紹介:株式会社アクアスター 様

「地域創生に貢献する」という狙いを表現するための街のイラストを制作。
「アイソメトリック」という表現を用いて、街を俯瞰的・立体的に表現しました。
クライアント様からの要望もあり、「親しみのある街並み」を目指し、色使いや絵のタッチを調整しました。



ROOM 33

自社展示会ブース関連ツール

展示会の自社ブースと、ノベルティ類一式をデザインしました。
会場で配布する紙袋やスタッフが着用するTシャツなど、
全ての関連ツールに同一のキービジュアルを配置し、イメージ統一を図りました。

Design / Direction / Illustration / Writing

Production Story

「来場者の目に留まり、どんな会社かを端的に伝えるためにはどうすればよいのか」を考え、「迷子センター」をテーマにブースを構想。チラシやノベルティはもちろん、スタッフが着るTシャツでイメージ統一を図り、LPやSNSへも幅広く展開をしています。

ROOM 34

採用パンフレット

株式会社ミス・パリ 様

Design



ROOM 36

初売りキャンペーンツール

トヨタカローラ南海株式会社 様

Design / Direction / Illustration



ROOM 35

寄附金関連ツール

独立行政法人国立文化財機構 奈良文化財研究所 様

Design / Direction



ROOM 37

商品パッケージ【カメラスリーブ】

株式会社長楽館 様

Design / Direction / Illustration



ROOM 38

イベント・取り組み紹介パンフレット 医療生協さいたま生活協同組合 様

Design / Illustration

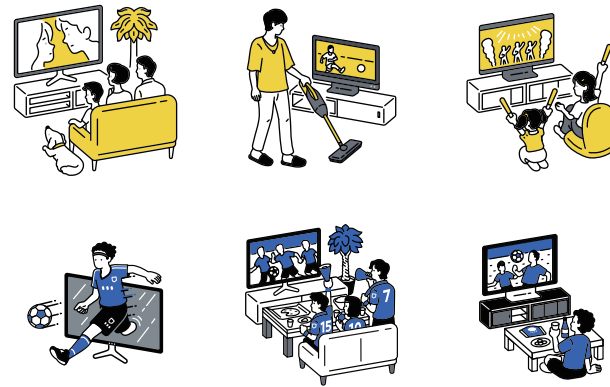


ROOM 39

Webサイト・TV CM用イラスト 株式会社AbemaTV 様

ご紹介:株式会社アクアスター 様

Illustration



ROOM 42

コーポレートサイト 合同会社友心町家 様

Design / Direction / Photography / Writing

Webはコチラ



ROOM 43

YouTube用動画 独立行政法人国立文化財機構 奈良文化財研究所 様

Design / Direction / Writing

動画はコチラ

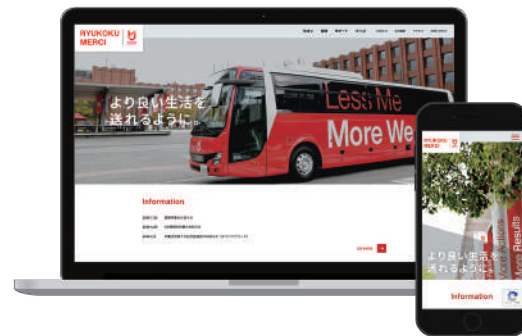


ROOM 40

コーポレートサイト 龍谷メルシー株式会社 様

Design / Direction

Webはコチラ



ROOM 41

採用サイト 株式会社ファミリー 様

Design / Direction / Photography / Writing

Webはコチラ



ROOM 44

解説動画(ジックボード工法の紹介) JERコンクリート補改修協会 様

Design

動画はコチラ



ROOM 45

YouTube、FB、タクシー広告を想定、 京都の映画館内の広告 株式会社大興設備開発 様

Design / Direction / Illustration

動画はコチラ



株式会社 シェルパ

所在地 京都オフィス(本社)
〒604-8166 京都府京都市中京区御倉町85-1 KDX鳥丸ビル6F
大阪オフィス
〒530-0017 大阪府大阪市北区角田町8-1 大阪梅田ツインタワーズ・ノース19F

創立 2008年4月

資本金 1,000万円

代表 代表取締役社長 金森弘志


社員数 54名

事業内容 広告制作事業 Web制作事業
自動車販売事業 コンサルティング事業


所属団体 京都商工会議所
「京都モデル」ワーク・ライフ・バランス認証企業

お問合せ TEL 075-241-5750(代表) | E-mail info@shpa.co.jp | URL https://shpa.co.jp


SERVICE




ブランディング・広報
会社案内／名刺／ロゴデザイン
イベント・広報戦略の企画立案



販促・広告ツール
ポスター／カタログ／パンフレット
折込チラシ・フライヤー／DM



Web・マーケティング
サイト・LP制作／アクセス解析
Webバナー・広告／SEO対策



映像・動画
テレビCM／YouTube・SNS広告
PRムービー／デジタルサイネージ







イラスト
挿絵／キャラクターデザイン
似顔絵／アニメーション



ノベルティ・製品ツール
オリジナルグッズ／商品パッケージ
ラベル／包装紙／封筒／紙袋



店舗・店内装飾
POP／のぼり／看板
横断幕・タペストリー



編集・コピーほか
取材／撮影／キャッチコピー
原稿執筆／ナレーション

デザイン迷子センターから出てくる人がいます。

その人の顔をのぞいてみると……

もう涙はなく、にっこり笑顔です。

きっと悩みが解決できて、心が軽くなったんですね。

担当した案内役〈シェルパ〉も嬉しそうです。

さあ、次の迷子さんがやってきました。

デザイン迷子センターは、

今日もデザイン迷子をご案内いたします。